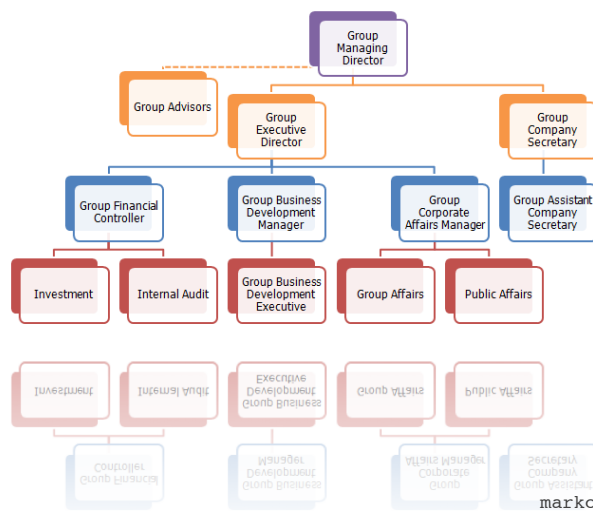


# PUHPI01 Vuorovaikutuksen dynamiikka

FT Marko Siitonen  
Viestintätieteiden laitos  
Jyväskylän yliopisto

## Ryhmistä organisaatioihin



marko.siitonen@jyu.fi

## Organisaatiot systeemeinä

- Systeemiteorian alku 1920-luvulla biologiassa -> Yleinen systeemiteoria (von Bertalanffy 1971)
- Organisaatiot nähdään pienemmistä osasysteemeistä koostuvina rakennelmina
  - > jälleen: holistisuus
- Organisaation toimintaa muokkaavat sekä osasysteemien välinen vuorovaikutus että organisaation ja sen ympäristön vuorovaikutus
- Kysymys: kuinka suljettu systeemi organisaatio on?

marko.siitonen@jyu.fi

## Organisaatiot verkostoina

- Verkostot ovat sosiaalisia rakenteita jotka syntyvät yksilöiden ja ryhmien välisessä vuorovaikutuksessa
- Verkostoanalyysi: kuka viestii kenen kanssa?
  - formaali vs. emergentti verkosto
  - tilanne jossain ajassa vs. verkoston kehittyminen
  - useita tasoja – yksilöt, dyadit, triadit, ryhmät jne.
  - koko, yhteyksien määrä, keskittyneisyys
  - “degree of separation”, eli kuinka monta linkkiä yksilöiden välillä on
  - jne...

## Vuorovaikutussuhteet työpaikoilla

- Henkilökohtaisuus ja instrumentaalisuus (välineellisyys) selittävät ja kuvaavat suhteiden dynamiikkaa
  - esim. ystävyyssuhteet – ammatilliset suhteet
- esim. sosiaalisen vaihdannan teoria:
  - vuorovaikutussuhteita määritetään sen mukaan, kuinka palkitseviksi suhteet koetaan
  - vuorovaikutussuhteet ovat sarja erilaisten hyödykkeiden vaihtoja osapuolten välillä (esim. tieto, tuki) (Stafford 2008)

marko.siitonen@jyu.fi

## Organisaatioon identifioituminen/sitoutuminen

- Ammatillinen identifioituminen vs. yksilön sitoutuminen organisaatioon?
  - molempia? Vahvasti sitoutunut yksilö kokee sitoutumisen kohteen osaksi identiteettiään (Kiesler 1971)



- Organisaatioon identifioituminen nähdään yksilön kokemaksi ykseydeksi organisaation menestymisestä ja epäonnistumisesta henkilökohtaisena onnistumisena tai epäonnistumisena. (Sivunen 2007, 35)

marko.siitonen@jyu.fi

## Kenneth Burken identifikaatio

- engl. *Theory of Identification* (Burke)
- Symbolinen vuorovaikutus (kieli) voi johtaa sekä identifikaatioon (yhdentymiseen) että eriytyneisyyteen (division)
- Identifikaation lähtökohtia:
  - materialistinen,
  - idealistinen
  - formaali
- Hierarkiassa alemmalla portaalla olevat ihmiset identifioituvat usein korkeammalla oleviin ihmisiin  
-> *identification through mystification*

marko.siitonen@jyu.fi

## Organisaatiokulttuuria rakentamassa



## Symbolinen lähentyminen (konvergenssi)

- Symbolic convergence theory (Bormann 1986)
- Tarjoaa mallin ryhmien ja yhteisöjen koheesion analyysiin
- Vuorovaikutuksessa ryhmän jäsenten merkityksenannot voivat lähentyä ja muodostua ryhmälle yhteisiksi
  - > esim. sisäpiirivitsit
  - > esim. viittaukset yhteisiin kokemuksiin
- “Through symbolic convergence, individuals build a sense of community or a group consciousness” (Griffin 1997, 34)

marko.siitonen@jyu.fi

## Fantasiateemat

- Symbolisen lähentymisen teorian juuret: “*Fantasy-theme analysis*”
- “*Fantasia*” viittaa luovaan ja kuvitteellistavaan, jaettuun tulkintaan joka täyttää ryhmän psykologiset tarpeet järkeistää tapahtumia
- Ryhmäläiset / organisaation jäsenet kertovat tarinoita
- Fantasiaketju: ryhmäläiset liittyvät tarinaan mukaan omalla lisäyksellään
- Auttaa yksilöitä luomaan ryhmän identiteettiä
- Auttaa ryhmää selviämään hankalistakin tilanteista / ajoista

marko.siitonen@jyu.fi

## Retorinen visio

- engl. *Rhetorical vision*
- Jatkaa symbolisen konvergenssin ja fantasiateemojen soveltamista ryhmätason yli
- Retorinen visio on suuremman ihmisjoukon jakama käsitys siitä, kuinka asiat ovat olleet, ovat nyt, tai tulevat olemaan
- Voidaan välittää esimerkiksi toistuvien medioitujen viestien kautta
- Toistuvuus on tärkeää -> voi kulminoitua yhteenkin symboliin (esim. sana, slogan, nonverbaalinen symboli)

marko.siitonen@jyu.fi

## Strukturaatio (Giddens)

- Strukturaatio on prosessi, jossa sosiaaliset rakenteet muokkaavat ihmisten toimia ja ihmisten toimet sosiaalisia rakenteita
- Ihmisillä on vapaa tahto tehdä asioita (esim. "ihmisillä on kyky toimia *toisin*, muuttaa asioita")
- Säännöt ja resurssit = rakenteet
- Sosiaaliset systeemit tuotetaan vuorovaikutuksessa -> ne muuttuvat jatkuvasti

marko.siitonen@jyu.fi

## Adaptiivisen strukturaation teoria

- engl. *Adaptive structuration theory* (AST) (Poole)
- Strukturaatio-käsite sosiologiasta
- Huomio päätöksentekoon, jossa päätöksenteon prosessi (pyrkimys konvergenssiin) johtaa väistämättä strukturaatioon, joka puolestaan vaikuttaa ryhmään tulevaisuudessa
- Keskeinen kysymys: muuttuvatko ryhmät?
- Mikä on yksilön vapaasti valitsemien toimien ja sosiaalisten rakenteiden saneleman käyttäytymisen välinen suhde?

marko.siitonen@jyu.fi

### Poolen sanoin:

“Members in groups are creating the group as they act within it. ... a lot of times people in groups build up structures or arrangements that are very uncomfortable for them, but they don't realize that they're doing it. The point of structuration theory is to make them aware of the rules and resources that they're using so that they can have more control over what they do in groups.”

(Teoksessa Griffin, E. 2000, p. 236)

marko.siitonen@jyu.fi

## **Strukturaatioteoria - näkökohtia**

- Ryhmän jäseniin vaikuttavat erilaiset sosiaaliset struktuurit (kokoonpano, statushierarkiat, tehtävän vaatimukset, normit, ryhmäpaine, vuorovaikutusrakenteet ja -verkostot)
- Vuorovaikutus ja teot vaikuttavat päätökseen
- Ihmiset ovat aktiivisia toimijoita
- Vuorovaikutus pienissä tehtäväkeskeisissä ryhmissä muuttaa asioita
- Esim. sosiaalisten käytäntöjen epäoikeudenmukaisuutta voidaan muuttaa

marko.siitonen@jyu.fi

## **Statushierarkia**

- Status viittaa suhteelliseen “tärkeyteen”
- Esim. uudessa pienryhmässä status voi syntyä lähinnä yksilön paikasta ryhmän ulkopuolisessa maailmassa
- Status voidaan myös ansaita
- Matalampi/pienempi status ei tarkoita että olisi vähemmän arvokas – jokaisella on paikkansa ryhmässä
- Erikoistumista vaativat tehtävät ryhmässä edesauttavat roolien muodostumista -> myös status voi kehittyä tätä kautta

marko.siitonen@jyu.fi



## Strukturaatioteoria organisaatiotasolla

- (Poole & McPhee)
- Organisaation rakenne kehittyy kolmivaiheisesti:
  - konseptointi (esim. päätös perustaa uusi yksikkö)
  - implementaatio (esim. virallinen ohjeistus perustamisesta)
  - vastaanotto (esim. ohjeistuksen toimeenpano)
  - Vaiheista vastaavat usein eri henkilöt organisaatiossa – päällekkäisyydet ja konfliktien mahdollisuudet
- Vastaavasti organisaation ilmapiiri (“kollektiivinen asenne”) muodostuu strukturaation kautta
  - vaikuttajia: organisaation rakenne, ilmapiiriä muokkaavat “apparaatit” (esim. henkilöstölehti), yksittäiset jäsenet

marko.siitonen@jyu.fi

## Sovellus: näkökulmia viestintävälineiden valintaan

- Kysymys viestintävälineiden valinnasta on yksi tyypillisiä yritysten viestinnän ammattilaisille osoittamia kysymyksiä
- Esimerkiksi: Mitkä ovat eri viestintävälineiden ominaisuudet? Mihin välineisiin tai kanaviin meidän kannattaisi nyt panostaa? Kuinka saamme työntekijät/asiakkaat käyttämään näitä välineitä? jne.
- Teknologinen determinismi kummittelee taas taustalla
  - > esim. ajatus siitä, että jollakin välinevalinnalla voitaisiin helposti ratkaista viestinnän ongelmia...

marko.siitonen@jyu.fi

## Perspektiivi -> rationaalinen valinta

- Käsillä oleva tehtävä ja tilanne määrittävät, mikä on ”paras” väline
- Näkökulma on teknologiakeskeinen, ja ajattelee ihmisten olevan (joskus liiankin) rationaalisia päätöksentekijöitä
- Tästä näkökulmasta käsin eri viestintävälineiden ominaisuuksien vertailu on mielekästä. Vrt. Cues Filtered Out, sosiaalisen läsnäolon teoria jne.

marko.siitonen@jy  
u.fi

## Perspektiivi -> sosiaalinen valinta

- Joskus teknologiaan liittyvät valinnat tai viestintävälineiden käyttö eivät toimi suunnitelmien mukaan, vaikka mitään ilmeistä rationaalista syytä tähän ei olisikaan
  - > näin siksi, että teknologian käyttöä ohjaavat muun muassa sosiaaliset normit, tavat ja käytänteet sekä arvot
- Esim. Kriittisen massan teoria, Social Influence Model (Fulk, Steinfield, Schmitz & Power 1987)
- Relevantteja kysymyksiä: Mitä välineitä toiset käyttävät, millaiset ovat toisten käyttäjien kokemukset ja asenteet, kuinka tuttua teknologia on, millaisen kokonaisuuden yksittäisten käyttäjien yksilölliset tavoitteet muodostavat...

marko.siitonen@jy  
u.fi

## Perspektiivi -> adaptiivinen strukturaatio

- Adaptiivisen strukturaation mukaan teknologian käytön ennustaminen on erittäin vaikeaa
  - ihmiset ”uudelleenmuokkaavat” teknologiaa käyttäessään sitä
  - teknologian käyttäminen puolestaan muokkaa ihmistä (esim. ryhmiä, yhteisöjä...)
- Teknologia ja sitä ympäröivä yhteisö ovat integroituneita toisiinsa eikä niitä voi tarkastella erikseen
  - > esim. sosiaalisten suhteiden tarkastelu on tärkeää

(De Sanctis & Poole, 1990)

marko.siitonen@jy  
u.fi

## Kirjallisuutta

- Stafford, L. 2008. Social exchange theories. Calculating the rewards and costs of personal relationships. In Baxter, L. & Braithwaite, D. (eds.) Engaging theories in interpersonal communication. London: Sage.
- Kiesler, C. 1971. The psychology of commitment: Experiments linking behavior to belief. New York: Academic Press.
- Sivunen, A. 2007. Vuorovaikutus, viestintäteknologia ja identifioituminen hajautetuissa tiimeissä. Jyväskylä: Jyväskylän yliopisto.

marko.siitonen@jyu.fi